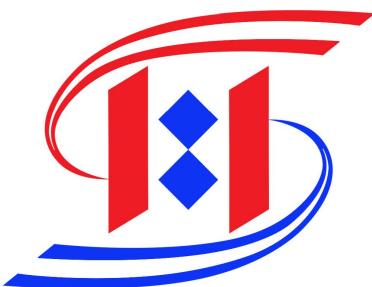


مشاوره، نظارت و اجرای سیستم‌های آتش نشانی



آبادگستر تاسیسات ایرانیان (آتا)  
Abad Gostar Tasisat Iranian Co., LTD



فروش و تجهیز سیستم‌های اعلام و اطفاء حریق

آدرس دفتر مرکزی: ایران - تهران - بزرگراه شهید آیت الله اشرفی اصفهانی - خیابان پیامبر شرقی  
خیابان شاهد - خیابان گلستان بیست و ششم - پلاک یک - واحد پنج - کد پستی ۱۴۷۳۶۸۷۷۸۵  
تلفن همراه: +۹۸۹۳۹۹۶۰۳۸۰۰

تلفن دفتر مرکزی: ۹۱۰۹۲۰۷۶ - ۹۸۲۱

آدرس پست الکترونیکی: info@atapars.com

آدرس سایت: www.atapars.com

## Solenoid Operated Deluge Valve



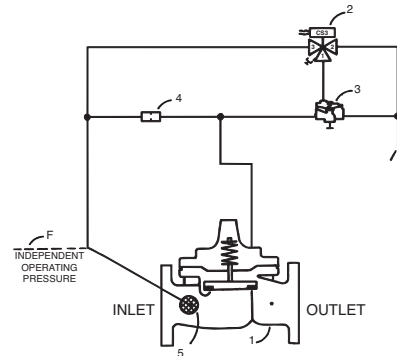
- **UL Listed / ULC Listed Main Valve 3 - 12 inch sizes**
- **Fast Acting Solenoid Control**
- **Reliable Drip Tight Shut-off**
- **Simple Design, Proven Reliable**
- **Easy Installation & Maintenance**

The Cla-Val Model 134-05 Solenoid Control Valve is an on-off control valve which either opens or closes upon receiving an electrical signal to the solenoid pilot control. This valve consists of a 100G/2100G UL/ULC Listed Hytrol Main Valve, a three-way solenoid valve and an auxiliary pilot valve. This pilot control system alternately applies pressure to/or relieves pressure from the diaphragm chamber of the main valve. It is furnished either normally open (de-energize solenoid to open) or normally closed (energize solenoid to open).

**Note: For seawater applications use 100GS/2100GS main valve**

### Schematic Diagram

Item	Description
1	100G/2100G UL/ULC Listed Hytrol Main Valve
2	CS3 Solenoid Control
3	100-01 Hytrol Pilot Valve
4	X58C Restriction Orifice
5	X46A Flow Clean Strainer



### Specifications

**SIZES** Globe: 3" - 12" flanged  
Angle: 3" - 12" flanged

**END DETAILS** Ductile Iron 150 ANSI B16.42 flanged  
Cast Steel 150 ANSI B16.5 flanged

#### PRESSURE RATINGS

150 class, 250 psi maximum (Ductile Iron)  
150 class, 285 psi maximum (All other materials)  
300 class, 300 psi maximum (All materials)

**TEMPERATURE RANGE** Water: to 180° F. Max

### Materials

#### Main valve body & cover:

Ductile Iron ASTM A-536\*  
Cast Steel ASTM A216-WCB\*  
Naval Bronze ASTM B61  
Nickel Aluminum Bronze ASTM B148  
Super Duplex Stainless Steel  
Stainless Steel ASTM A743-CF-8M

#### Main valve trim:

Bronze / Stainless Steel

#### Pilot control system:

Cast Bronze ASTM B62  
UL/ULC Listed Main Valve 3" - 12"

### Functional Data

Valve Size	Inches	3	4	6	8	10	12	
	mm	80	100	150	200	250	300	
Cv Factor	Globe Pattern	Gal./Min. (gpm)	115	200	440	770	1245	1725
		Litres/Sec. (l/s)	27.6	48	105.6	184.8	299	414
Angle Pattern	Gal./Min. (gpm)	139	240	541	990	1575	2500*	
	Litres/Sec. (l/s)	33.4	58	130	238	378	600	

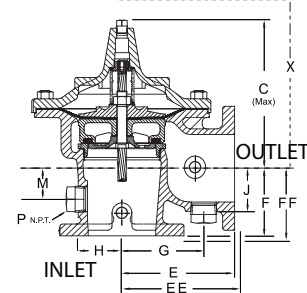
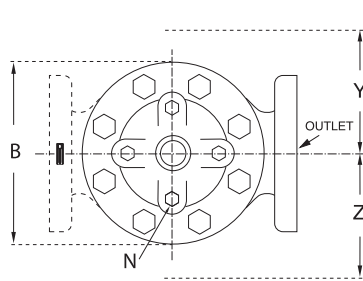
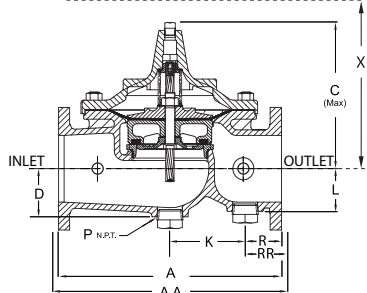
### Cover Capacity

Valve Size	Displacement
3"	.080 gal
4"	.169 gal
6"	.531 gal
8"	1.26 gal
10"	2.51 gal
12"	4.00 gal

### شرکت آبادگستر تاسیسات ایرانیان

آدرس دفتر مرکزی: ایران - تهران - بزرگراه شهید آیت الله اشرفی اصفهانی - خیابان پیامبر شرقی  
خیابان شاهده - خیابان گلستان بیست و ششم - پلاک یک - واحد پنج - کد پستی ۱۴۷۲۶۸۷۷۸۵  
تلفن دفتر مرکزی: ۹۱۰۹۲۰۷۶ - ۹۸۲۱  
تلفن هوراء: ۰۲۸۰۰ - ۹۸۲۳۹۶  
آدرس پست الکترونیکی: info@atapars.com  
www.atapars.com آدرس سایت





Valve Size (In.)	3	4	6	8	10	12
A 150 ANSI	12.00	15.00	20.00	25.38	29.75	—
AA 300 ANSI	13.25	15.62	21.00	26.38	31.12	34.00
B Dia.	9.12	11.50	15.75	20.00	23.62	35.50
C Max.	8.19	10.62	13.38	16.00	17.12	—
D	2.56	3.19	4.31	5.16	8.50	28.00
E 150 ANSI	7.00	8.50	10.00	12.69	14.88	20.88
EE 300 ANSI	—	8.81	10.50	13.19	—	—
F 150 ANSI	4.00	4.97	6.00	8.00	8.62	—
FF 300 ANSI	—	5.28	6.50	8.50	—	17.00
G	4.75	5.94	7.25	8.50	10.50	17.75
H	2.69	2.81	3.88	5.31	6.56	—
J	2.56	2.81	3.81	4.81	5.81	10.75
K	7.00	4.03	6.75	17.00	15.50	—
L	2.56	2.81	3.81	4.81	8.50	9.50
M	1.75	2.41	2.75	4.00	4.24	10.25
N NPT	1/2 - 14	3/4 - 14	3/4 - 14	1 - 11-1/2	1 - 11-1/2	—
P NPT	1-1/4 - 11-1/2	2 - 11-1/2				
R 150 ANSI	2.50	3.47	3.25	4.19	7.12	14.50
RR 300 ANSI	3.12	3.78	3.75	4.69	7.81	—
X Pilot System	15.00	17.00	29.00	31.00	33.00	1
Y Pilot System	11.00	12.00	20.00	22.00	24.00	1.25
Z Pilot System	11.00	12.00	20.00	22.00	24.00	1

Valve Size (mm)	80	100	150	200	250	300
A 150 ANSI	305	381	508	645	756	—
AA 300 ANSI	337	397	533	670	791	864
B Dia.	232	292	400	508	600	902
C Max.	208	270	340	406	435	—
D	65	81	110	131	216	711
E 150 ANSI	178	216	254	322	378	530
EE 300 ANSI	—	224	267	350	—	—
F 150 ANSI	102	126	152	203	219	—
FF 300 ANSI	—	134	165	216	—	432
G	121	151	184	216	267	451
H	68	71	99	135	167	—
J	65	71	97	122	148	273
K	178	102	171	432	394	—
L	65	71	97	122	216	241
M	45	61	70	102	108	260
N NPT	1/2 - 14	3/4 - 14	3/4 - 14	1 - 11 1/2	1 - 11-1/2	—
P NPT	1-1/4 - 11-1/2	2 - 11-1/2				
R 150 ANSI	64	88	83	106	181	368
RR 300 ANSI	79	96	95	119	198	—
X Pilot System	381	432	737	787	838	1
Y Pilot System	279	305	508	559	610	1.25
Z Pilot System	279	305	508	559	610	1

## Pilot System Specifications

### Temperature Range

Water: to 180°F

### Fluids

Air, water, light oils

### Rubber Parts

Buna-N® Synthetic Rubber

### Solenoid Control\*

Body:

Brass ASTM B283

Enclosure:

NEMA Type 1, 2, 3, 3S, 4, 4X general purpose watertight

NEMA Type 6, 6P, 7, 9 watertight

Explosion Proof available at extra cost

Voltagess:

110, 220 -50Hz AC

24, 120, 240, 480 - 60Hz AC

6, 12, 24, 120, 240 - DC

Others available at extra cost

Max. operating pressure differential: 200 psi

Coil:

Insulation molded Class

F

Watts AC

6

AC Volt Amps Inrush

30

AC Volt Amps Holding

16

Watts DC

10.6

Solenoid Manual operator included.

UL Listed: 3" - 12"

\*Optional material available for Seawater Service

## When Ordering, Please Specify

- Catalog No. 134-05
- Valve Size
- Pattern - Globe or Angle
- Pressure Class
- Threaded, Flanged or Grooved
- Material Desired
- Energized or De-energized to Open Main Valve
- Solenoid Enclosure, Voltage & Hertz
- When Vertically Installed



134-05 (R-05/2017)

## CLA-VAL

1701 Placentia Avenue • Costa Mesa CA 92627

800-942-6326 • Fax: 949-548-5441 • Web Site: cla-val.com • E-mail: info@cla-val.com

**CLA-VAL CANADA**  
4687 Christie Drive  
Beamsville, Ontario  
Canada L0R 1B4  
Phone: 905-563-4963  
Fax: 905-563-4040  
E-mail sales@cla-val.ca

**CLA-VAL EUROPE**  
Chemin des Mésanges 1  
CH-1032 Romanel/  
Lausanne, Switzerland  
Phone: 41-21-643-15-55  
Fax: 41-21-643-15-50  
E-mail: cla-val@cla-val.ch

**CLA-VAL UK**  
Dainton House, Goods Station Road  
Tunbridge Wells  
Kent TN1 2 DH England  
Phone: 44-1892-514-400  
Fax: 44-1892-543-423  
E-mail: info@cla-val.co.uk

**CLA-VAL FRANCE**  
Porte du Grand Lyon 1  
ZAC du Champ du Périer  
France - 01700 Neyron  
Phone: 33-4-72-25-92-93  
Fax: 33-4-72-25-04-17  
E-mail: cla-val@cla-val.fr

**CLA-VAL PACIFIC**  
45 Kennaway Road  
Woolston, Christchurch, 8023  
New Zealand  
Phone: 64-39644860  
www.cla-valpacific.com  
E-mail: info@cla-valpacific.com

©COPYRIGHT CLA-VAL 2018 Printed in USA Specifications subject to change without notice.



آباد گستر تاسیسات ایرانیان (ات)

شرکت آباد گستر تاسیسات ایرانیان  
آدرس دفتر مرکزی: ایران - تهران - بزرگراه شهید آیت الله اشرفی اصفهانی - خیابان پیامبر شرقی  
خیابان شاهد - خیابان گلستان بیست و ششم - پلاک یک - واحد پنج - کد پستی ۱۴۲۴۸۷۷۸۵  
تلفن دفتر مرکزی: ۹۸۲۱ - ۹۱۰۲۰۶۶  
تلفن همراه: ۰۹۸۲۹۶۰۳۸۰۰  
آدرس پست الکترونیکی: info@atapars.com  
www.atapars.com آدرس سایت





آدرس دفتر مرکزی: ایران - تهران - بزرگراه شهید آیت الله اشرفی اصفهانی - خیابان پیامبر شرقی  
خیابان شاهد - خیابان گلستان بیست و ششم - پلاک یک - واحد پنج - کد پستی ۱۴۷۳۶۸۷۷۸۵  
تلفن دفتر مرکزی: ۹۱۰۹۲۰۷۶ - ۹۸۲۱ +  
تلفن همراه: ۹۸۹۳۹۹۶۰۳۸۰۰ +  
آدرس پست الکترونیکی: [info@atapars.com](mailto:info@atapars.com)  
آدرس سایت: [www.atapars.com](http://www.atapars.com)